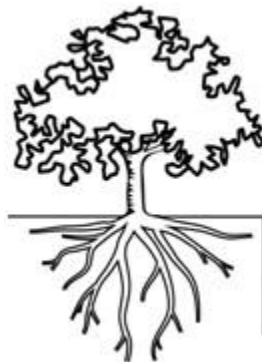


A dombvidéki víztározás egy tervező szemével-

Esettanulmányok
Gödöllői-dombsági, Nyugat Cserhádi
és Külső-Somogyi példákon keresztül



Dr. Vona Márton

GEO-SIVO Építőipari, Környezetvédelmi Tervező és Kivitelező Kft.

1112 Budapest, Töhötöm u. 27./A

Tel/Fax: +36/1/319-3404, Mobil: +36/30/566-3868

Email: vona.marton@geosivo.hu

Csapadék összegek idősora

Időszak 1:

Adatfajta:

Időszak 2: -

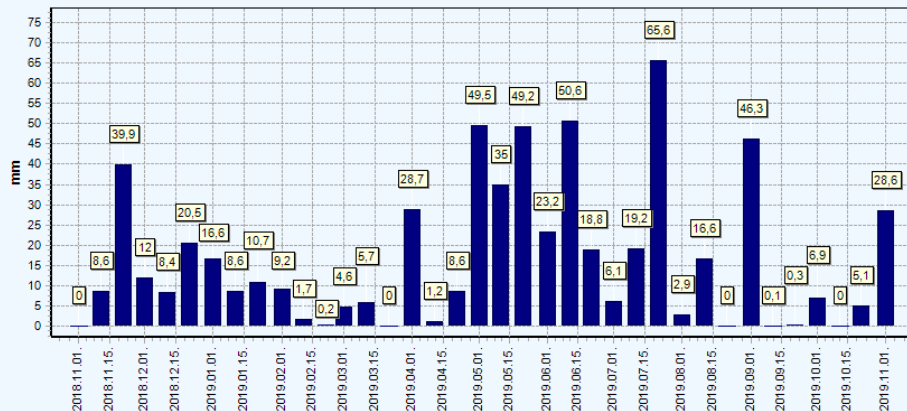
Adattípus:

Állomás:

Sűrűség:

Surány (120030)

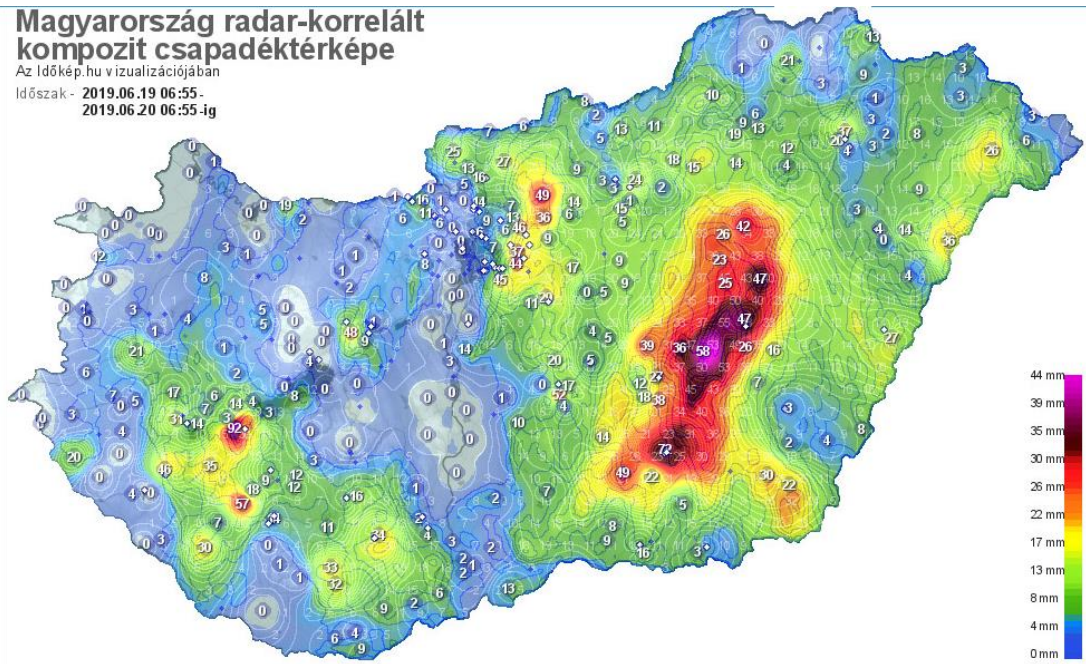
Adatfajta: Csapadékösszeg (mm)
Adatsűrűség: dekád Adattípus: összeg
Időszak: 2018.11.03. - 2019.11.05.



Magyarország radar-korrelált kompozit csapadéktérképe

Az Időkép.hu vizualizációjában

Időszak - 2019.06.19 06:55 -
2019.06.20 06:55-ig



Stratégiai tervek, válaszok



**NEMZETI
ÉGHAJLATVÁLTOZÁSI
STRATÉGIA**
2008-2025



**BÁCS-KISKUN MEGYEI
KLÍMAPROGRAM**

**A KLÍMA MAGA AZ ÉLET MEGOLDÁSOK A KLÍMAVÁLTOZÁSRA
A KLÍMAVÁLTOZÁS OKAI A KLÍMAVÁLTOZÁS HATÁSAI
A PROGRAM CÉLJA, ELEMEI KLÍMASTRATÉGIA**



**EUROPEAN LANDSCAPE CONVENTION
CONVENTION EUROPÉENNE DU PAYSAGE**

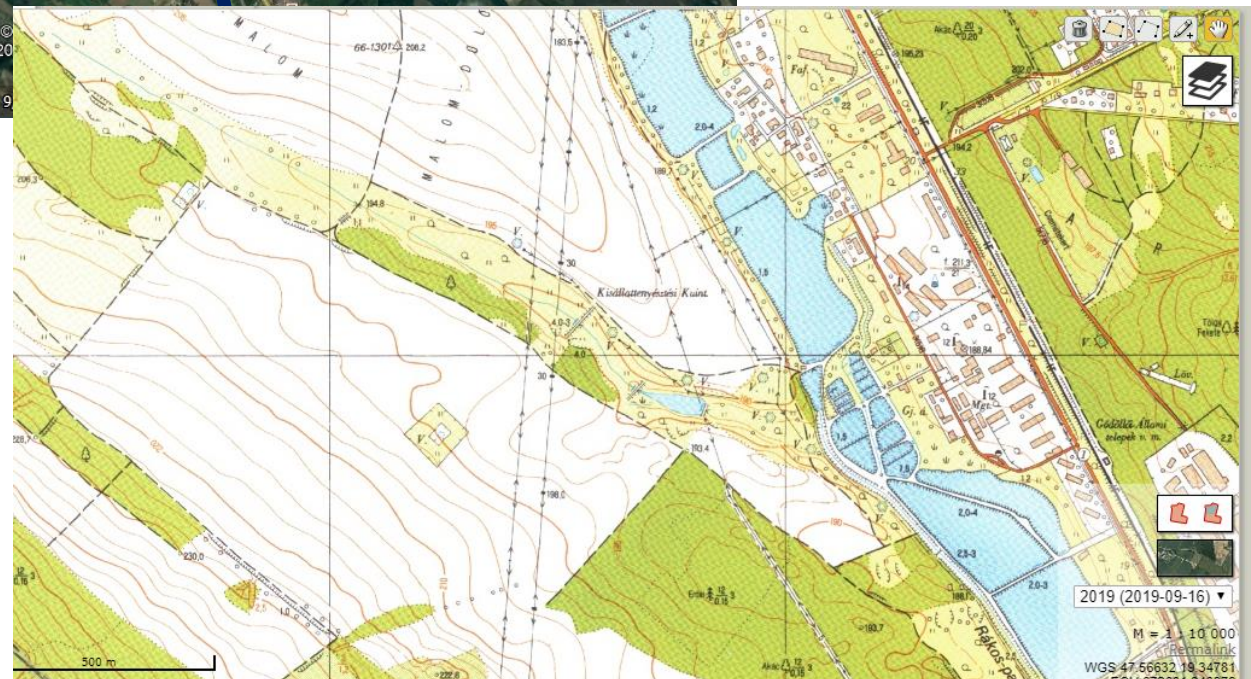
**Az általános
közigazgatási
rendtartás**
Ákr. 2016  Ket. 2004

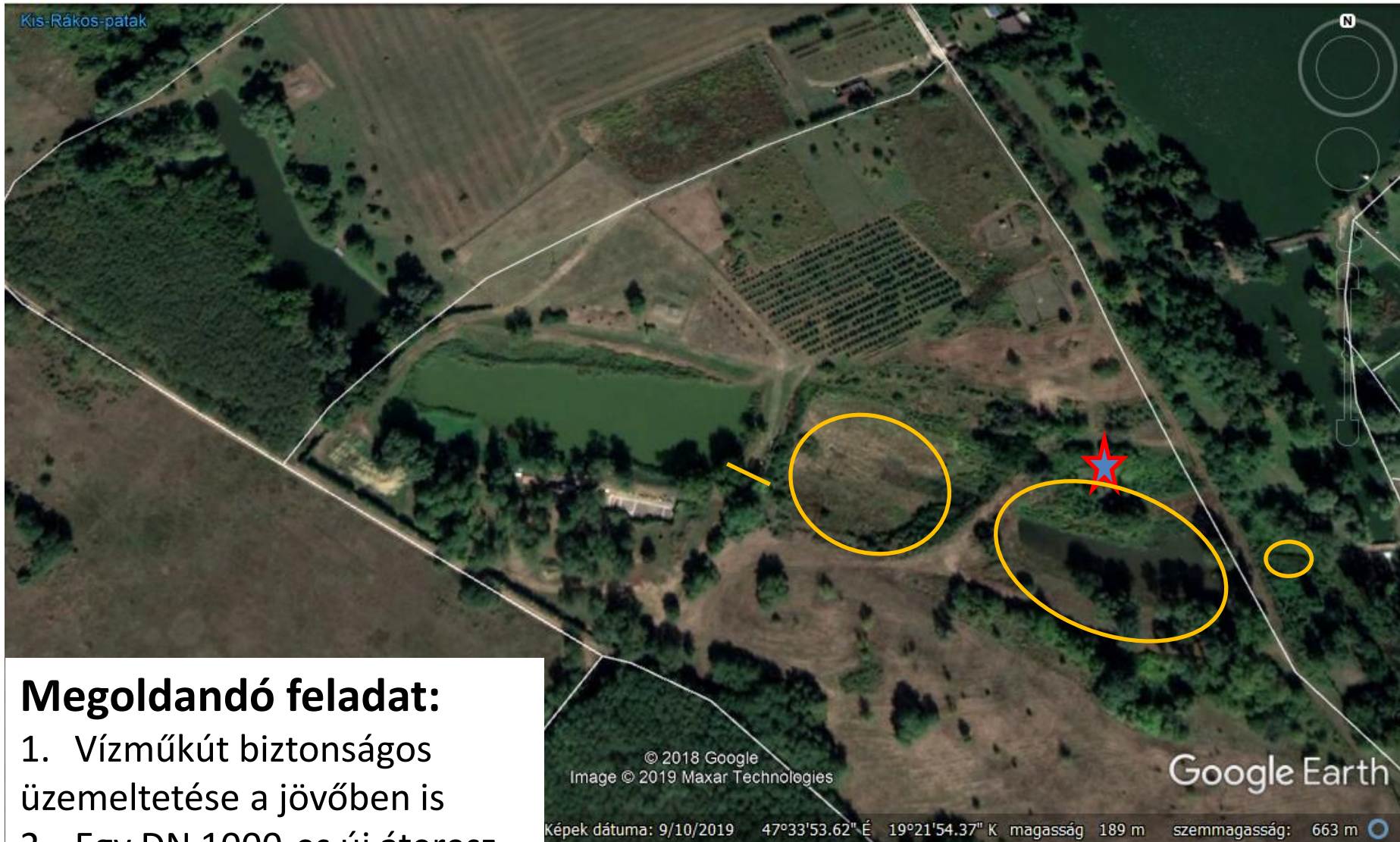


Tünetek

- A klímaszélsőségek **-régén elfeledett- kihívásokat** támasztanak a dombvidéki kistelepülések számára **kül- és belterületen** egyaránt.
- A vizek okozta konfliktusok gyakoribbá válása miatt egyre több felelősen gondolkodó **kistelepülési döntéshozó, területhasználó** kezd **integrált települési/területi vízgazdálkodási megoldások keresésébe, műszaki tervezetésébe.**
- a klímaadaptív, klímareziliens területhasználat iránti törekvés a klímaadottságokból következik, erre **az integrált vízgazdálkodás adekvált választ adhat.**

1. Gödöllői- dombság





Megoldandó feladat:

1. Vízműkút biztonságos üzemeltetése a jövőben is
2. Egy DN 1000-es új átereszt integrálása a rendszerbe
3. Tározóterek fenntartó kotrásának megvalósítása

Szakági tervek

- Geodézia
- Talajmechanika
- Hidrodinamikai modellezés
- Vízjogi létesítési terv
- Egyedi vizsgálati dokumentáció

Előzetes egyeztetés

- DMRV (regionális vízmű) üzemeltetői hozzájárulás
- VIZIG (vagyonkezelői hozzájárulás) felszín alatti vizek
 - UNITEF 83 (M31 csapadékvíz elvezetés tervező)

Anomáliák

- Kis-Rákos patak vagyonkezelői hozzájárulás????
 - Hatósági álláspont: nincs patak...
- Nem fenntartó munka mert, nincsenek ott tározóterek és művek..., a DN 500-DN 1000-re váltás új vizimunka, bár...
- DN 1000-es átereszt kiemelt kormányzati beruházás keretében (M31 építés) valósul meg, „üzemeltető” NIF...
- A DN 1000-es elhelyezéséhez a tulajdonos hozzájárulása nem kellett, mert kiemelt projekt...
- A 6 tavas rendszer üzemeltetési szabályzatai tavanként egymástól függetlenül kerültek elfogadásra...
- A fenti nehézségeket (integrált vízgazdálkodás) a tulajdonos oldja meg, ha szeretne engedélyt
- Tulajdonos rögzítse az üzemeltetési szabályzatában, hogy az ökológiai 1l/sec vizet hogyan adja tovább...
 - **A tározótér funkciója: díszítő**

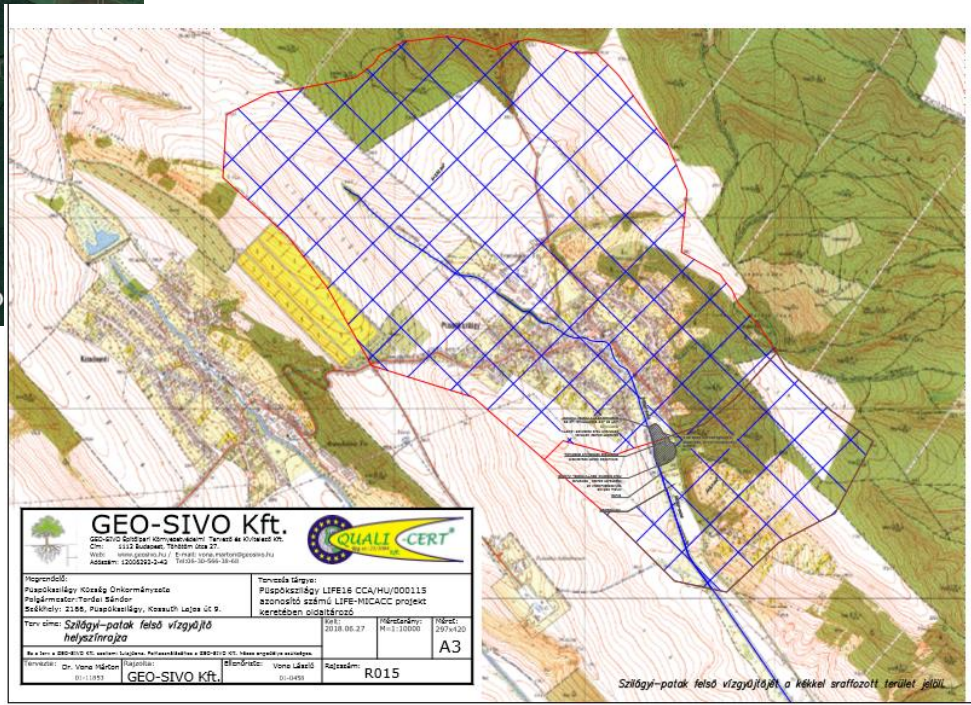
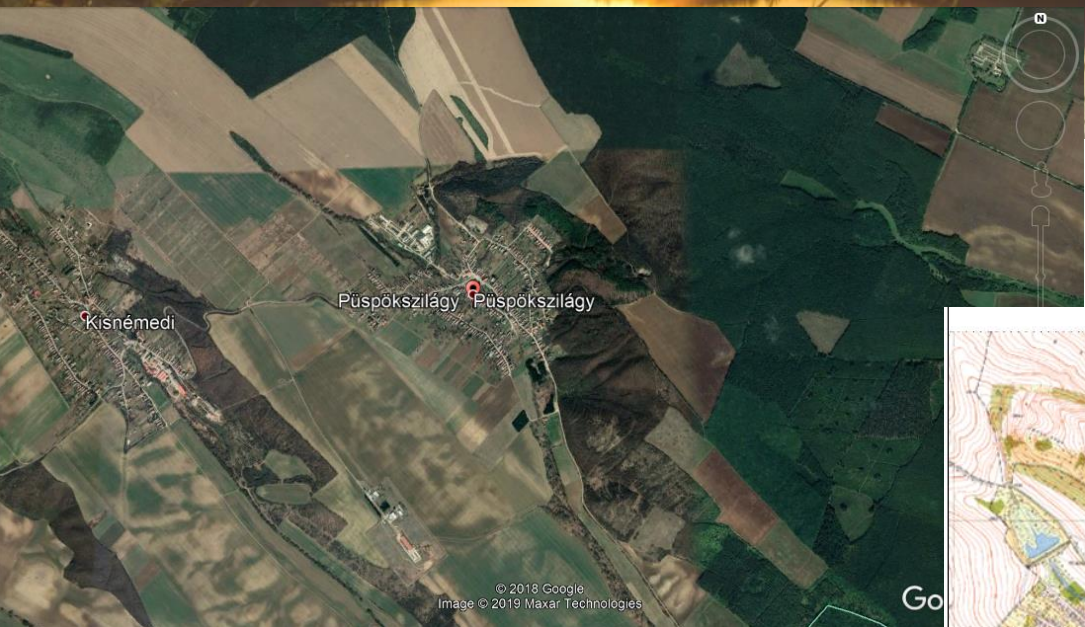
Tervezés kezdete: 2018. október

Vízjogi fennmaradási engedély 2019. november



LIFE-MICACC projekt
LIFE16 CCA/HU/000115

"Az önkormányzatok integráló és koordináló szerepének megerősítése az éghajlatváltozáshoz való alkalmazkodás érdekében"



2. Püspökszilágy Nyugat-Cserhát

Szilágy-patak felső vízgyűjtőjéről a késsel szíjazott terület felől.

Tervezési feladat: Szilágyi-patak tározó+ hordalékfogók

Kérelem tartalma:

kis léptékű, kis költségvetésű **víz megőrző vízelétesítmények megépítése** (Szilágyi-patak 4+408-4+670 km. szelvényei között árvízi tározótér kezelő létesítményeivel) kapcsolódó meglévő, több mint **70 éve megépített és azóta működő 4 db belterületi vízmosáskötő hordalékfogó műtárgy** fennmaradási engedélyezése a Szilágyi-patak 5+325, 5+455, 53655 és 5+730 km. szelvényeiben.

A kérelem tartalma:

1 db a Szilágyi-patak 4+655 km szelvényébe építendő betétpallós zsilippel kombinált **fenékküszöböt** elő- utóburkolattal

1 db vízellátó árkot 20 fm hosszon kitorkolásnál torkolati száraz kőszórással

Kotrási munkával létrehozott bal parti tározóteret (kb. 9500 m³ térfogat) a 4+670-4+408 km szelvények között, amelyet a jobb partján depónia választ el a Szilágyi-pataktól, a bal partján pedig depónia fog kíséreni az „idegen” területek elöntését megakadályozva

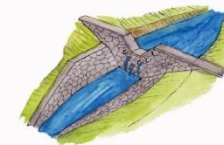
1 db kb. 30 fm hosszú levezető árkot, amelynek 21 fm szelvényébe 1 db betétpallóval szabályozható zsilipes művet kell építeni elő- és utóburkolattal

1 db torkolati száraz kőszórás a Szilágyi-patak 4+408 km szelvényénél

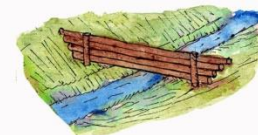
2 db bal parti depóniába építendő $\Phi 60$ cm csőáteresz (Á1 és Á2 jelű műtárgyak) a felvízi oldalon hordalékfogóval, az alvízi oldalon csappantyúval (talajvízszint feletti fenékszinttel)

2 db 25 fm. hosszú **$\Phi 80$ cm átereszt a nyárfasornál** a talajvizek mozgásának biztosítására

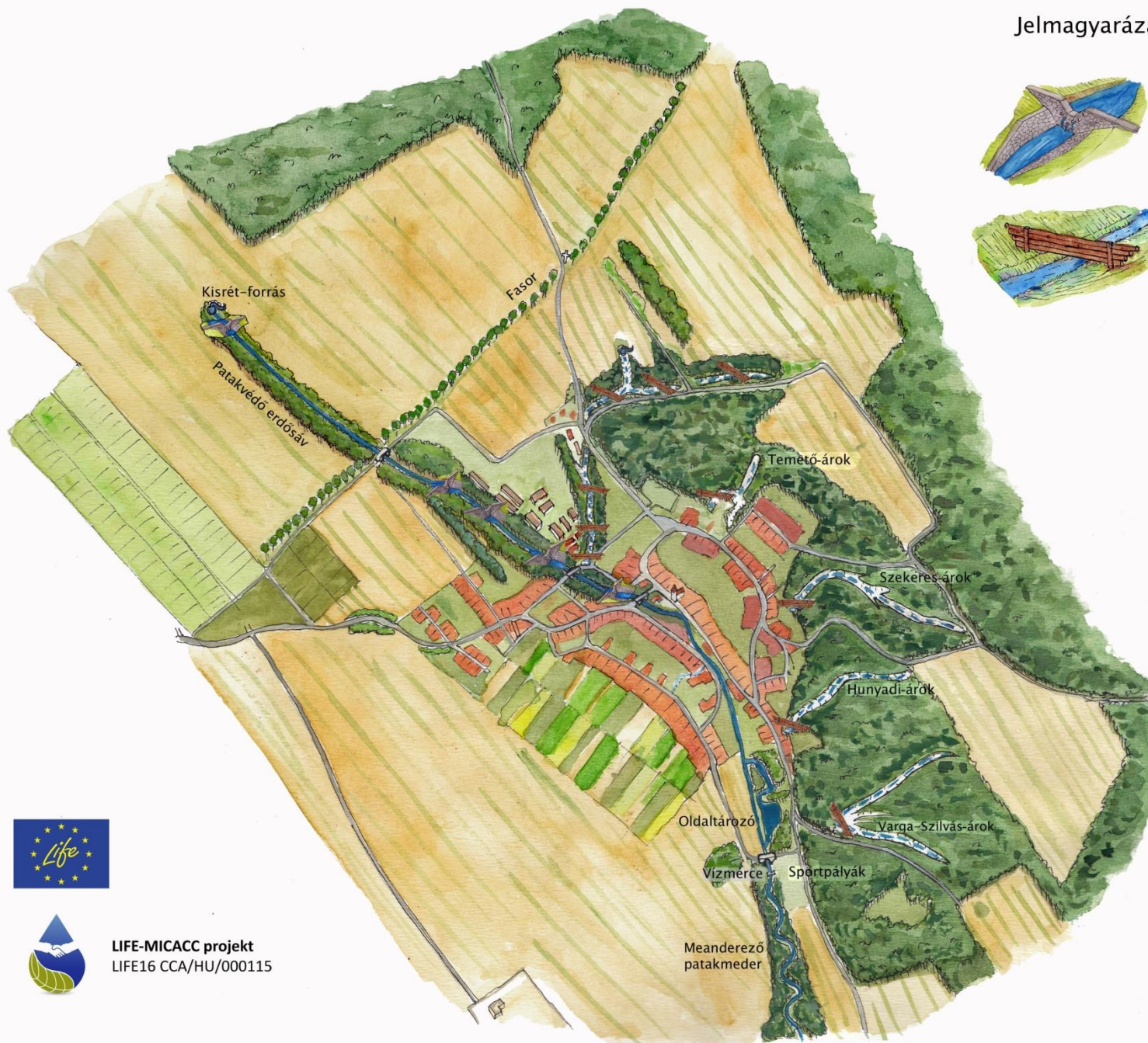
Jelmagyarázat



Terméskő hordalékfogó



Rönggát



LIFE-MICACC projekt
LIFE16 CCA/HU/000115



Jelmagyarázat

- | | | | |
|---|----------------------------|---|-------------------|
|  | Óz |  | Levelibéka |
|  | Vidra |  | Kecskebéka |
|  | Mökus |  | Vöröshajú unka |
|  | Szürke gém |  | Pettyes göte |
|  | Kis kócsag |  | Vágó csik |
|  | Fehér gölya |  | Hamvas füz |
|  | Vörösbecy |  | Fehér tündérrózsa |
|  | Nagy fakopáncs |  | Réti füzény |
|  | Tökésréce |  | Mocsári csorbóka |
|  | Mocsári teknös |  | Rence |
|  | Vizisikló |  | Mocsári nőszirm |
|  | Hordalékfogó | | |
|  | Vízszintszabályozó műtárgy | | |
|  | Betétpallós fenékküszöb | | |
|  | Pad | | |
|  | Madármegfigyelő torony | | |
|  | Tájékoztató tábla | | |
|  | Madáretető | | |
|  | Madárodú | | |
|  | Tanósvény | | |
|  | Erdei játszótér | | |



LIFE-MICACC projekt
LIFE16 CCA/HU/000115

Szakági tervek

- Geodézia
- Talajmechanika
- Talajvédelmi tervezés
- Vízjogi létesítési terv
- Települési vízkárelhárítási terv

Előzetes egyeztetés

- OVF
- BM Önkormányzati Államtitkárság
- WWF

Anomáliák

- MNV egy ~600 nm-es terület (nyárfasor) Önkormányzat részére (csereerdősítéssel) felajánlott terület átadását nem sikerült megoldani
- A tározótérnek csak 1 funkciója lehet, az integrált hasznosítás engedélybe foglalása 1,5 hónapot vett igénybe
- ÁKR, hatósági ügyintézés se a LIFE projektet, se az integrált vízgazdálkodást nem volt képes kezelni (hordalékfogók- tározótér két külön ügy...., a belterületi csapadék vízelvezetéséről nem is beszélve)

A tározótér fő funkciója: vízmegtartás, vizes élőhely kialakítás

Mellékfunkció: preventív célú árvízcsúcs csökkentés, talajvízdúsítás

Tervezés kezdete: 2018. május

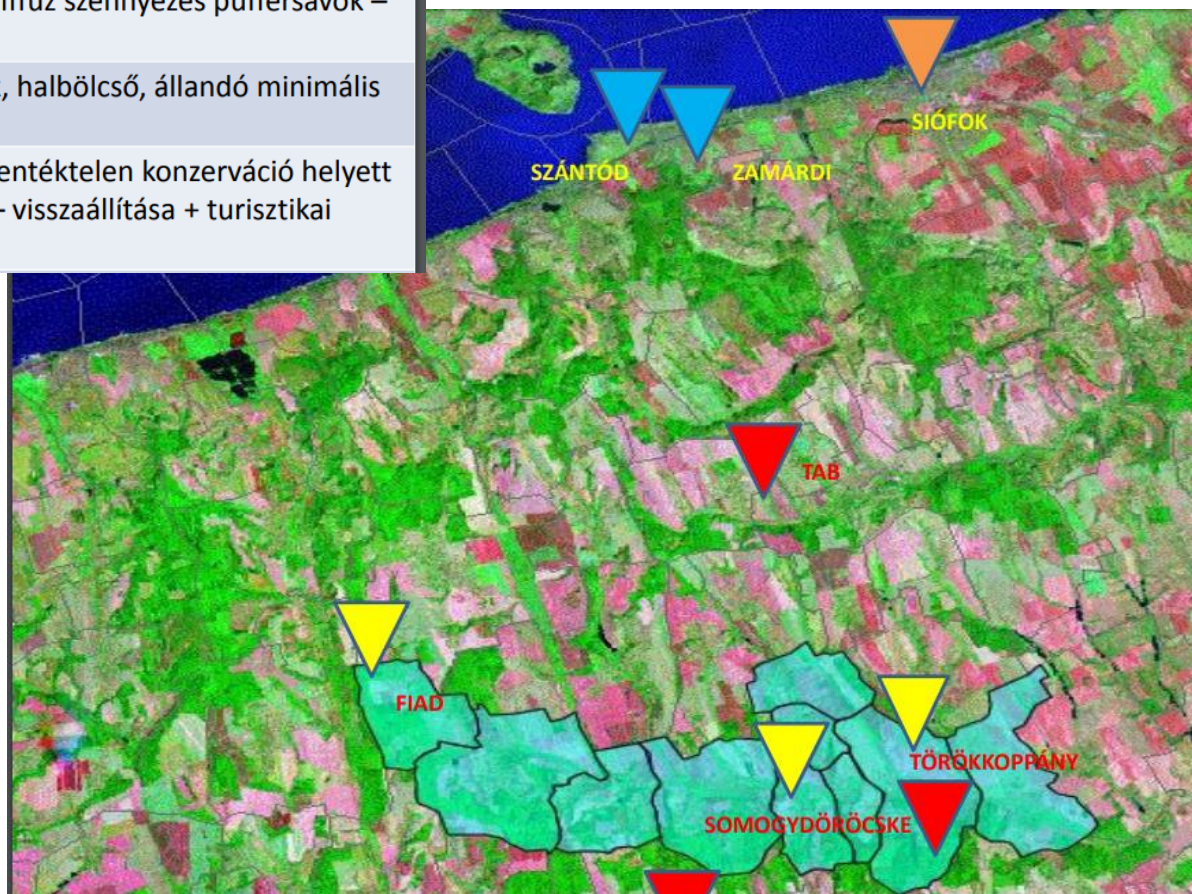
Vízjogi létesítési engedély 2019. január

Vízjogi üzemeltetési engedély:

3. Fekete István Mintaprogram Külső-somogyi fenntartható természeti erőforrás gazdálkodási és biomassza energetikai mintaprogram

KEOP 7.9.0/12/A támogatás összértéke: 240 M Ft 100%-is intenzitás

Somogydöröcske	Vizes élőhely rehabilitáció (KÉRKT, VKI diffúz szennyezés puffersávok – rendszeres biomassza hozam),
Fiad	Vizes élőhely rehabilitáció (lellel szennyvíz tisztító kibocsátásának pufferzónája – rendszeres biomassza hozam)
Törökkoppány	Vizes élőhely rehabilitáció (VKI diffúz szennyezés puffersávok – rendszeres biomassza hozam)
Zamárdi	Berek rehabilitáció (Tóközi berek, halbölcső, állandó minimális vízszint biztosítása)
Szántód	Berek rehabilitáció (Brettyó) (jelentéktelen konzerváció helyett értékesebb funkció – halbölcső – visszaállítása + turisztikai vonzerő fejlesztés)



Szakági tervek

- Geodézia
- Talajmechanika
- Talajvédelmi terv
- Vízügyi létesítési terv
- Natura Hatásbecslés

Előzetes egyeztetés

- Nemzeti Fejlesztési Minisztérium miniszteri támogatás (Némethné, Seszták)
- Földművelési Minisztérium miniszteri támogatás (Fazekas)
- OVF, VIZIG
- Nemzeti Park Igazgatóság
- Kormányhivatal (legfelső vezetői szint)

Eredmények

- Kudarc, Magyar Állam visszakövetelte a tervezésre felhasznált támogatást a háttérintézményétől...
- Vízforgalmi létesítési engedélyek megszerzhetetlenek voltak
- Mindeni nagyon sajnálta
- A kivitelezésre nem került forrás allokálásra

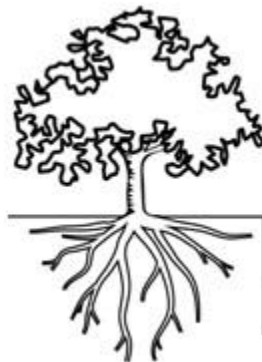
Anomáliák

- 2014-2015-ben nem volt „érett” a „szakma” az integrált dombvidéki vízgazdálkodási tervek engedélyeztetésére
- Vízügy, Természetvédelem ellenérdekelt volt az alulról jövő kezdeményezésekkel szemben, még akkor is, ha az előkészítésében finanszírozott partnerként részt is vett.
- Vízügyi engedélyeztetési eljárásrend **nem állami- de közcélú** engedélyeztetéseket nem értette (érti?)
- Tulajdonviszonyok, osztatlan közös, hasznosításon kívüli területek vizes hasznosítását 1 tulajdonos is ellehetetleníti
- **Közcélú, de nem központi kormányzati (kiemelt)**, ráadásul integrált szemléletű vizi létesítmények engedélyezésére se a KET, se az ÁKR, se a 41/2017. (XII. 29.) BM rendelet *a vízjogi engedélyezési eljáráshoz szükséges dokumentáció tartalmáról*,
- a **hatósági rend rendkívül nehezen**, statikusan képes kezelni, még akkor is, ha már „érzik”, hogy hogyan is lehetne/kellene (2019)

Következtetések

- **Nem szabad beleelkesülni** 😊 se megbízói/fejlesztői, se tervezői/ szakmai oldalról
- Vízjogi engedélyeztetés rendkívül költséges, összetett, **legalább 12 hónapos procedúra**
- **Biztosan lesz egy szakhatóság, aki nem fogja érteni** az integrált szemléletet, „8 napos hiánypótlási határidőkkel”
- A **jogszabályi környezet, hatósági eljárásrendek nem képesek** – gyakorlatban- kezelni a komplex terveket
- E nélkül a „**Stratégiai tervek**” könnyen kiüresedhetnek, nem lesz olyan „....-t”, aki belekezdene a tervezésbe-lokális megvalósításba, **vagy csak túlárzva.**
- Bürokráciai felár miatt könnyen **népszerűtlen beruházássá** válnak, mind a döntéshozó/ támogató, mind a társadalom szempontjából „**mi kerül ebben ennyibe?**”
- Ez a kontra produktívitás a **Stratégiai Dokumentumokban foglalt helyes! célkitűzések** elérését is veszélyezteti.

Köszönöm szépen a figyelmet!



Dr. Vona Márton

GEO-SIVO Építőipari, Környezetvédelmi Tervező és Kivitelező Kft.

1112 Budapest, Töhötöm u. 27./A

Tel/Fax: +36/1/319-3404, Mobil: +36/30/566-3868

Email: vona.marton@geosivo.hu